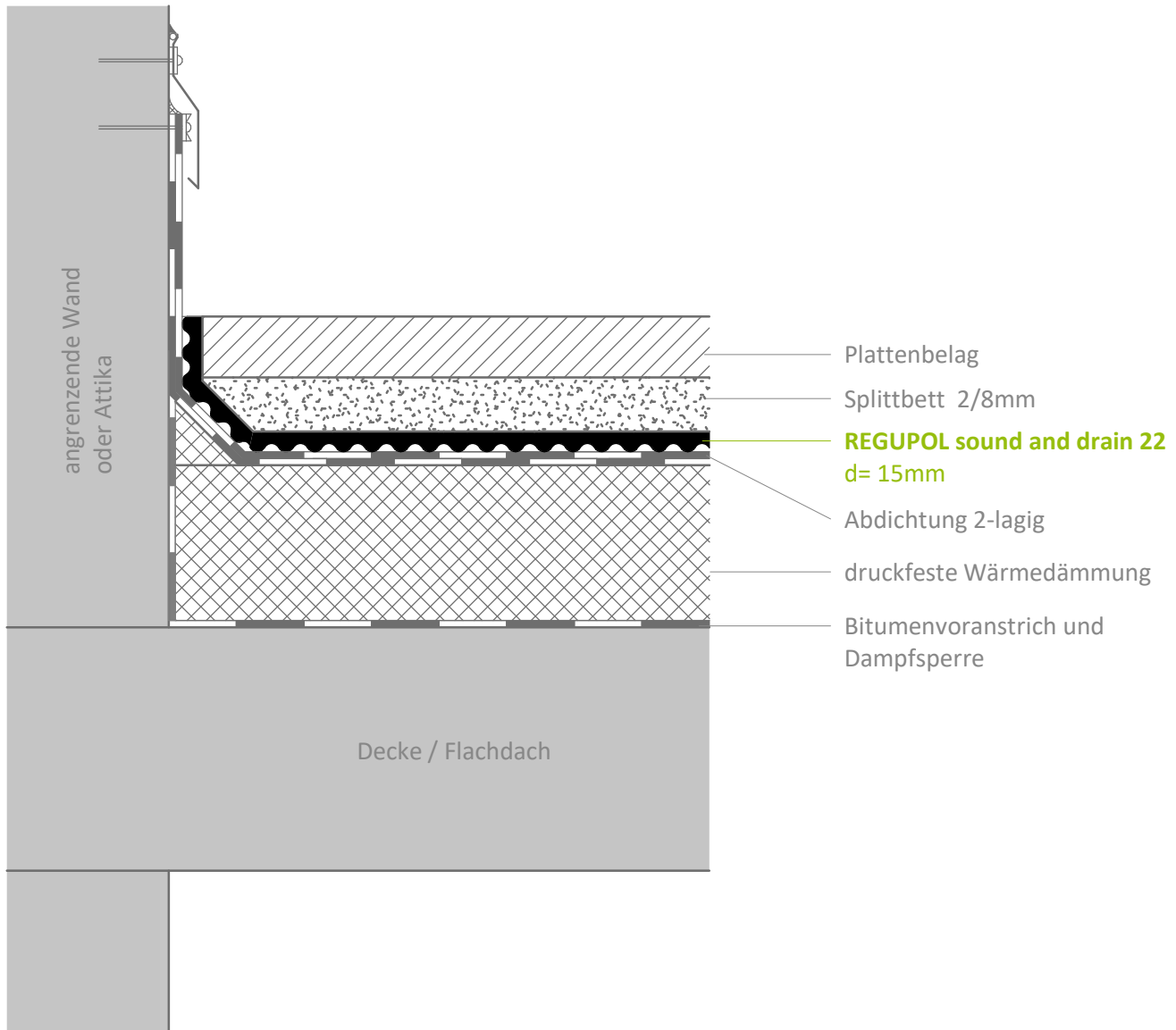


Trittschalldämmung im Aussenbereich

REGUPOL sound and drain 22

unter Gehwegplatten



Kontakt

REGUPOL BSW GmbH
 Am Hilgenacker 24
 57319 Bad Berleburg
 www.regupol.de

Hinweis

Angrenzende Gewerke sind nur schematisch und auszugsweise dargestellt. Das Detail ist auf die örtlichen Gegebenheiten anzupassen und abzustimmen. Die Anwendbarkeit und die weiteren Randbedingungen sind vom Verbraucher bzw. Kunden beim jeweiligen Bauvorhaben eigenverantwortlich zu prüfen. Die technischen Merkblätter und Verlegeanleitungen sind zu beachten.

Projekt: ---

Projekt-Nr.: ---

Detail: VSCHW-01-01-DE

Zeichner: P. Klein, Projektwerk GmbH

Datum: 19.08.2020

Maßstab: 1 : 5