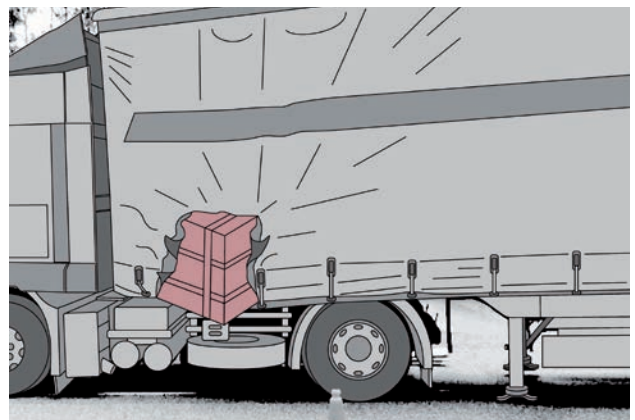
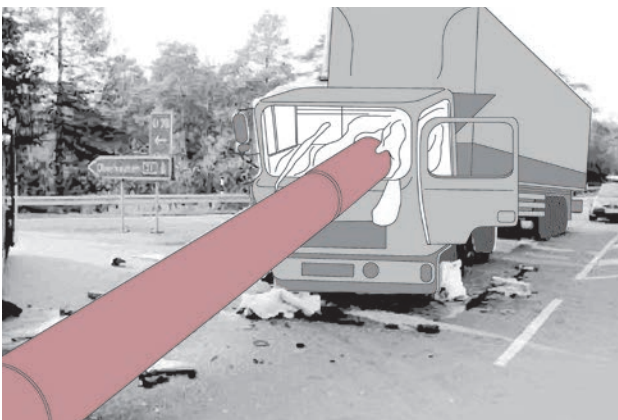
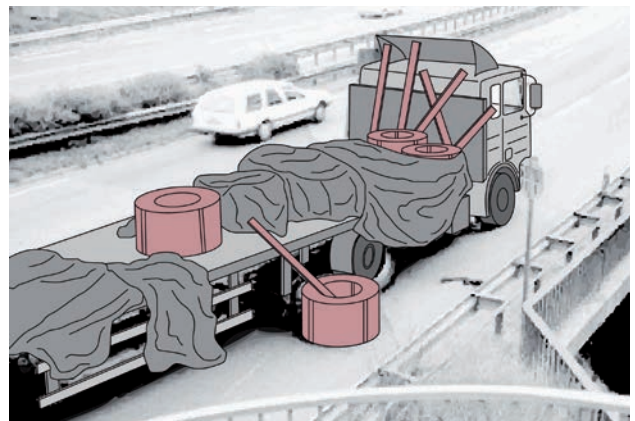
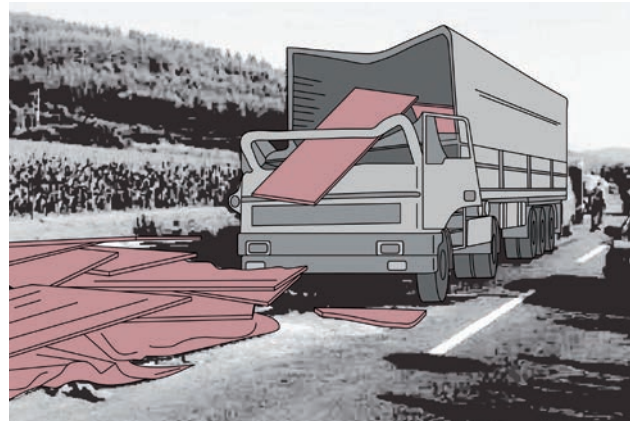


HINTERGRUNDINFOS

FOLGEN UNSACHGEMÄSSER LADUNGSSICHERUNG

Beim Gütertransport treten durch Beschleunigung- und Bremsvorgänge, durch seitliche Fliehkraft oder durch Erschütterungen Kräfte auf, die annähernd das Eigengewicht der Ladung erreichen. Dadurch kann die Ladung verrutschen und es kann zu schweren Sachschäden sowie zu Unfällen mit Personenschäden kommen. Die Ladung kann z.B. die Stirnwand eines LKW durchschlagen und den Fahrer schwer verletzen oder gar töten. Auch beim Entladen verrutschter Ladung drohen Gefahren. Oft fällt die Ladung auch vom Fahrzeug und bedroht andere Verkehrsteilnehmer. Mangelhaft gesicherte Ladung wird zudem oft selbst beschädigt. Allein in Deutschland entstehen dadurch jährlich Ladungsschäden in Höhe von mehreren hundert Millionen Euro. Mangelhafte Ladungssicherung ist die Ursache von schätzungsweise 20% aller Unfälle im Schwerlastverkehr.



REG ASM CILS DE 082019
Online August 2019