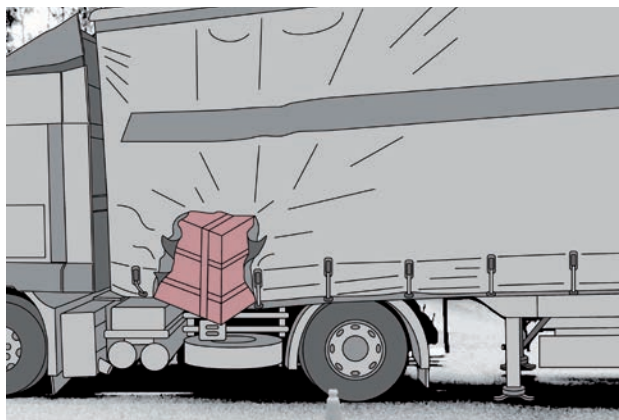
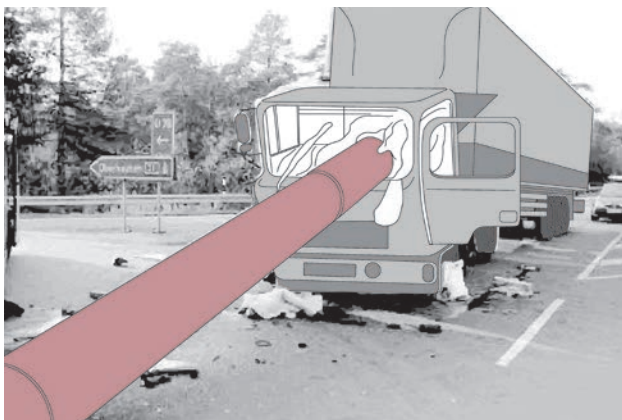
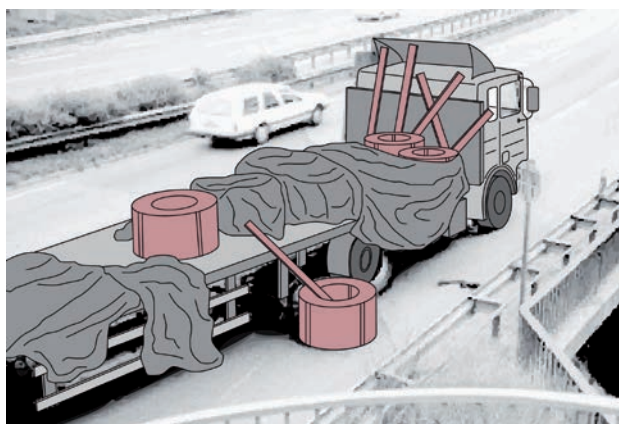


INFORMATIONS DE BASE

CONSÉQUENCES EN CAS D'ARRIMAGE INCORRECT DES CHARGES

Lors du transport de marchandises, l'accélération et le freinage du véhicule, mais aussi la force centrifuge latérale ou les vibrations, créent des forces presque égales au poids net des charges. De ce fait, les charges peuvent glisser et causer des dommages matériels graves ou des accidents impliquant des blessures corporelles. Par exemple, les charges peuvent percer la paroi frontale d'un camion et blesser gravement le conducteur, voire le tuer. Même le déchargement de charges ayant glissé présente des risques. Souvent, les charges tombent du camion et créent un danger pour les autres usagers de la route. En outre, les charges arrimées de manière incorrecte sont souvent endommagées. Rien qu'en Allemagne, les dommages causés aux charges coûtent plusieurs centaines de millions d'euros par an. On estime qu'un arrimage incorrect des charges est à l'origine de 20 % des accidents dans le trafic des poids lourds.

**REGUPOL BSW GmbH**

Am Hilgenacker 24
57319 Bad Berleburg
Allemagne

Tel. +49 2751 803-138

tapis-antiderapant@regupol.fr

www.regupol-tapis-antiderapants.fr

REG ASM CILS FR 092019
Online septembre 2019

 **REGUPOL**